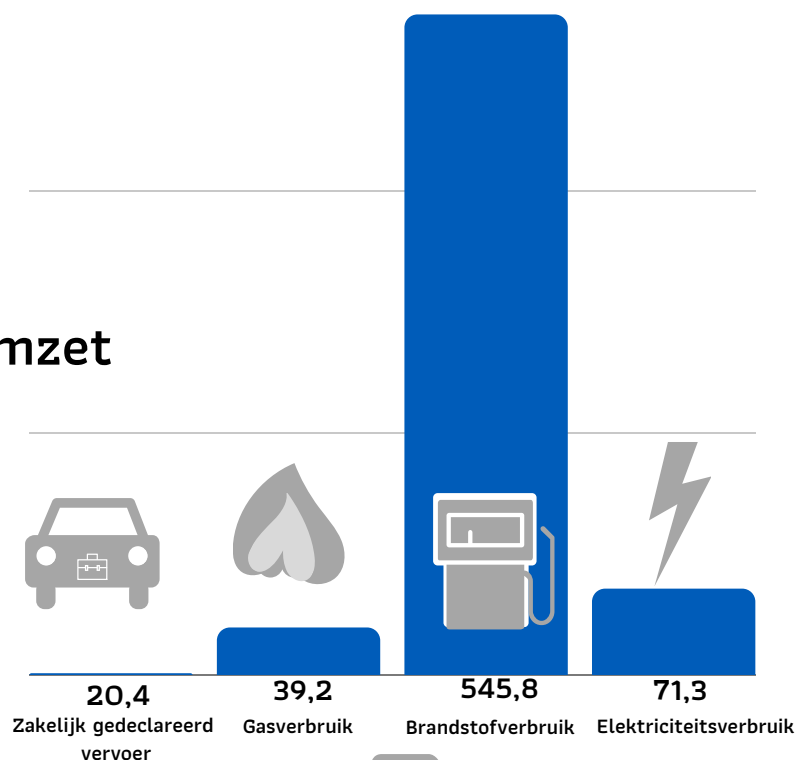


Totale uitstoot per FTE

2018	9,07
2019	9,53
2020	8,14
2021	8,51
2022	8,15

CO₂ footprint 2022 [ton]



Innovatie voor onderweg

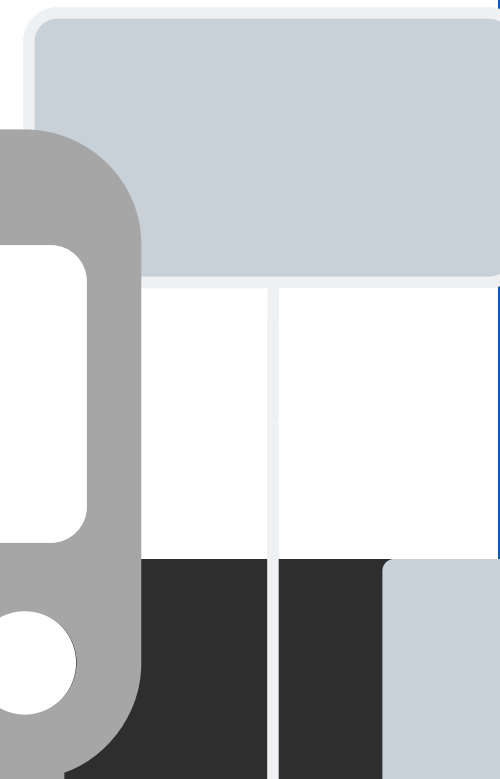
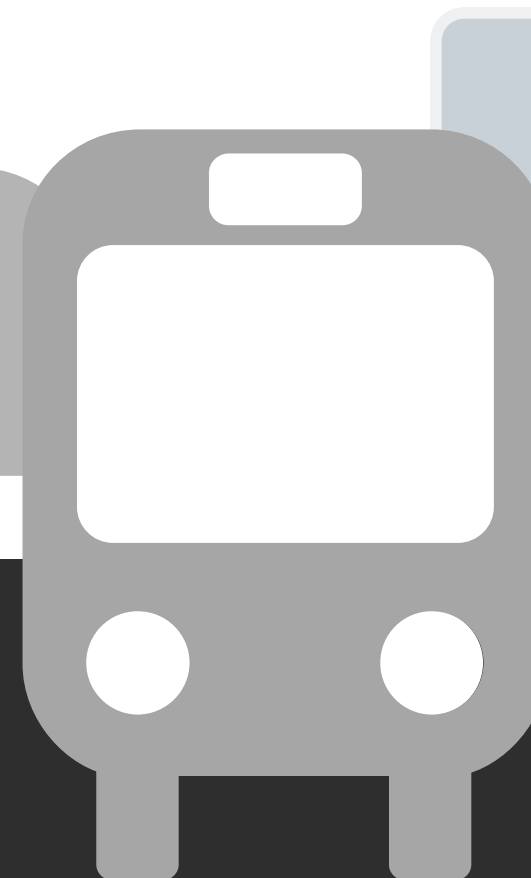
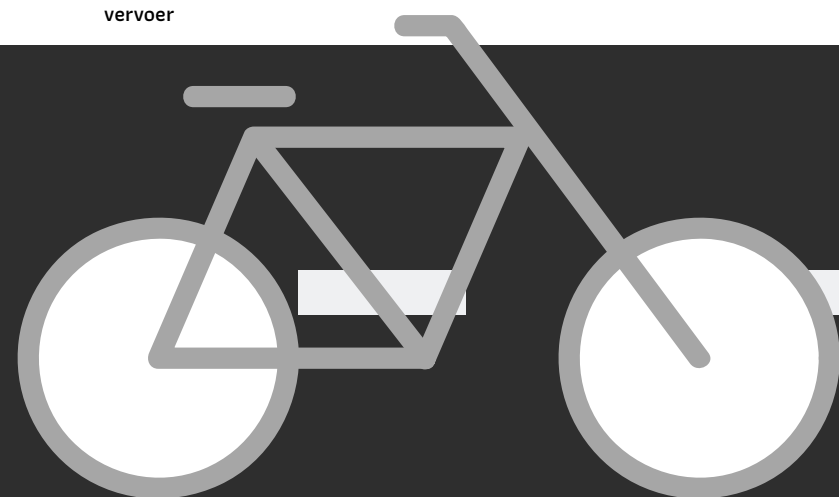
Dit doen wij aan CO₂ reductie

- Verduurzamen vanaf de ontwerptafel
- Second life abri's en object-onderdelen
- Zonnepaneeltoepassingen op objecten
- Duurzame materiaalkeuze
- Bewegwijzeringsborden van rijstvlies
- Elektrificeren wagenpark
- App-ontwikkeling digitalisering en routeoptimalisatie

Totale uitstoot per ton omzet

2018	48,13
2019	50,59
2020	39,29
2021	57,12
2022	73,64

CO₂
 Scope 1: 585,0 ton
 Scope 2: 71,3 ton
 Scope 3: 2.397,2 ton
 Business travel: 1,4 ton



Onze uitstoot [scope 1 & 2] staat gelijk aan

- Elektraverbruik van 381 huishoudens voor een heel jaar
- Een windmolen van 2.3 kWh 1.594 uren laten draaien
- 3.268 retourtjes naar Parijs
- 32.885 bomen laten groeien voor een heel jaar
- Met de auto 85 keer om de aarde rijden

Wat kun jij doen?

- Gedragen als een heer, anticipeer in het verkeer
- Kritisch efficiënt voertuig beladen, onnodige ballast vermijden
- Combineren en samenvoegen van taken en handelingen
- Houd je bandenspanning op peil

Doelstellingen

- OFN wil in 2030 ten opzichte van 2022 85% minder CO₂ uitstoten in scope 1, 2 & business travel
- Scope 1: 94% reductie in 2030 ten opzichte van 2022
 - Scope 2: 3% reductie in 2030 ten opzichte van 2022

Doelstelling binnen de keten:

In 2029 levert OFN bij vervanging van abri-producten in 75% van de gevallen abri-producten, nieuw en/of hergebruikt, met aantoonbaar een significant lagere MKI waarde van minimaal 15% t.o.v. gangbare conventionele abri-producten, peildatum 2023.

Ketenanalyse

OFN adviseert en initieert marktpartijen en opdrachtgevers duurzame(re) alternatieven m.b.t. abri producten.

OFN stuurt actief aan op duurzame keuzes in de gehele keten, adviseert, creëert en maakt de impact inzichtelijk, om te komen tot de best te verantwoorde keuze.

OFN verwacht hiermee de impact op het milieu en de CO₂ uitstoot te reduceren in het marktsegment en het straatbeeld van de abri's.